

Dorf-Laden & Sommer-Café

Einkaufsliste

- Obst & Gemüse
- Milch, Käse, Wurst
- Pasta & co.
- Nüsse & Trockenobst
- Schoki, Kekse etc.
- Seifen & Hautcreme
- regionaler Honig
- u.v.m....



Getränkeliste (Auszug)

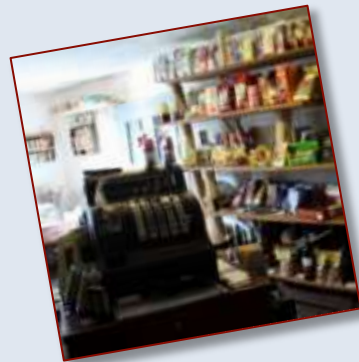
- Kaffee 2,00€
- Milchkaffee 2,50€
- Latte Macchiato 3,00€
- Cappuccino 2,50€
- Espresso 1,80€
- Kakao, heiß & kalt
- Kräuter- & Gewürztee
- Saft, Schorle & Limo
- Weine & Bier

Leckereien

- Hausgemachter Kuchen
- Nussecken & co
- Eiskaffee, Eisschokolade
- Eis am Stiel
- Tagesangebote

Öffnungszeiten

Samstags & Sonntags
13 Uhr bis 18 Uhr
sowie auf Anfrage:
038452 8998899



In der

Ausspanne

betrieben von den Mitgliedern des „Ausspanne e.V.“



Unsere Motivation ist es, einen Ort zu schaffen, an dem wir und unsere Gäste einkaufen, ausspannen, reden, träumen, Pläne schmieden oder einfach einen guten Kaffee trinken können.